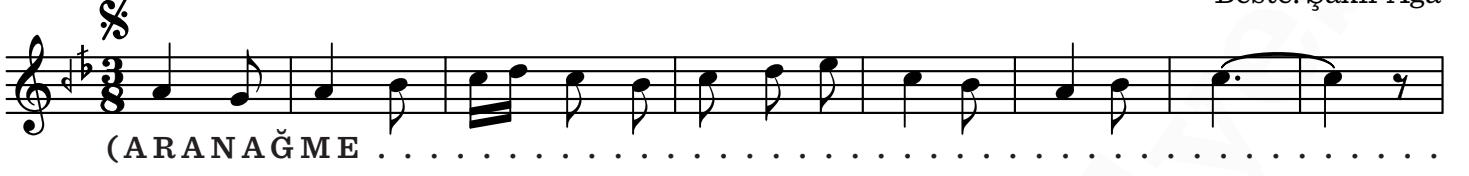


Sabâ Tavşanca - Gelmiş Değil Böyle Peri

Uslul: Semâî

Güfte: Üsküdarlı Mehmet Nûri Bey

Beste: Şâkir Ağa



Gel miş de ğil böy le pe ri
Sem mur gi bi zül fün te li
Dol dur ba na bir bâ de vi

1. 2.



Hiç gör me dim çok dan be ri
Sey rey le yen o lur de li (S A Z)
Pür neş 'e kıl dil dâ de vi



Ol sam ne var ben müş te ri
Değ miş mi dir ağ yâr e li
Şâd ey le bu üf tâ de yi

1. 2.



Hiç gör me dim çok dan be ri (S A Z)
(SON)

Mustafa Eren Güzel

Gelmiş değil böyle peri
Hiç görmedim çoktan beri
Olsam ne var ben müşteri
Hiç görmedim çoktan beri

Semmur gibi zülfün teli
Seyreyleyen olur deli
Değmişmidir ağyâr eli
Hiç görmedim çoktan beri

Doldur bana bir bâdevi
Pür neşe kıl dildâdevi
Şad eyle bu üftâdeyi
Hiç görmedim çoktan beri